



MKN Feniks Sp. z o.o.

Ul. Małkowskiego 30/1

70-304 Szczecin

+49 1573 2784805

info@mknfeniks.eu

www.mknfeniks.eu

Unser neuestes Angebot

Projekt Doppelhaus - Projekt nr. 116

Ein Doppelhaus mit bewohnbarem Dachgeschoss

Erdgeschoss: 62,5m²x2

Obergeschoss: 62,5m²x2

Gesamthöhe des Gebäudes: 8,13m

Satteldach 32°

Charakteristik

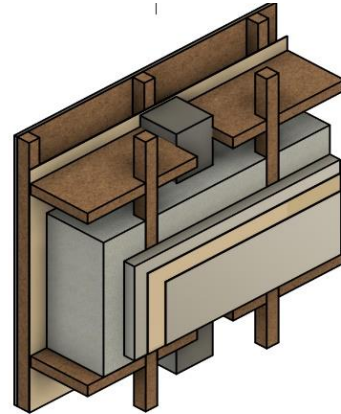




Gebäudestruktur	Stahlkonstruktion
Fenster	dreifach verglaste Fenster (GABIT) System: Gealan Linear – profil 72mm
Rolladen	Unterputzjalousien (GABIT)
Photovoltaik	Photovoltaik auf dem Dach 6,5 Kwp
Wasser – und Abwasserinstallationen	Kalt- und Warmwasserinstallation gemäß Rohrdokumentation PP oder PEX,
Zentralheizungsanlage	Wasser-Fußbodenheizung, KAN-Therm 16x2 Wärmepumpe Panasonic
Belüftung	Erholung Air pack 4 300v
Elektroinstallation	Installation der Hauptschalttafel mit Hauptschalter und Schalter Fehlerstromschutzschalter, Überspannungsableiter 1+2 (B+C), Sicherungsschalter B10 i C16. Verlegen von Stromkabeln zu Steckdosen und Beleuchtungspunkte mit Schaltern
Treppe	Treppen mit Stahlkonstruktion, Stufen aus Eschenholz
Tür	- Eingang 100 Gealan Linear (gabit) -innen MDF
Transport und Montage	Errichtung des Fundaments beim Kunden . Transport des Hauses von der Fabrik zum Investitionsstandort, Montage
Fundamentplatte	Betonstärke B25 b25 Dicke 22cm Stange 10 15x15 Isolierung thermano 16cm
Betonwürfel	Band um das Gebäude: Bordstein, Pflasterstein, Zierstein

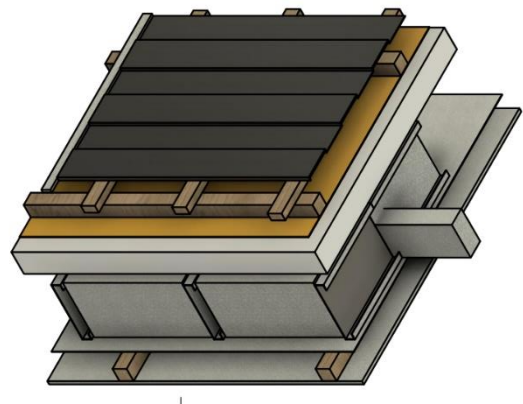
- **Außenwände mit einem Wärmedurchgangskoeffizienten von 0,13W/m²K**

- Farmacel 12,5 cm
- Installationsfuge c24 45x45 cm
- Dampfsperre stop air
- Stahltragpfosten 14x5cm
- Holzbrett 19,5x4,5 c24
- Holzwolle steico zell 24cm
- Latten 4,5x4,5cm c24
- Steico Protect Dry 4cm
- Fassadennetz
- Putz



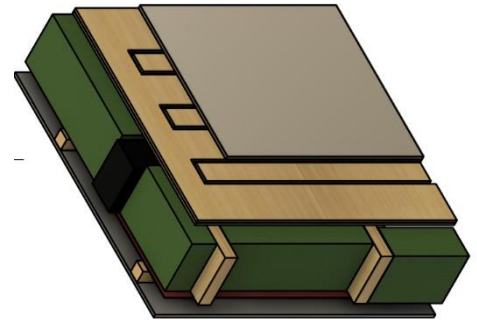
- **Decke :**

- Farmacel 1.25 cm
- Installationsfuge 4.5x4.5cm
- Dampfsperre Stop Air
- Stahlkonstruktion 18x10x6cm
- Holzbalken c24 19.5x4.5cm
- Holzwolle Steico Zell 19,5cm
- MFP platte
- Styropor für den Boden 4cm
- Wasserinstallation 1.6cm PEX
- Farmacel 1.25 cm



- **Dach mit einem Wärmedurchgangskoeffizienten von 0,10 W/m²K**

- Farmacel 1,25 cm
- Installationsfuge 4,5x4,5cm
- Dampfsperre Stop Air
- Stahlkonstruktion 12x6x4cm
- Holzbalken c24 19,5x4,5cm
- Holzwolle Steico Zell 19,5cm
- Thermano 8cm
- Dachmembran
- Latten/Konterlatten 2,5x5 cm 4/6cm
- Blechdach Balex

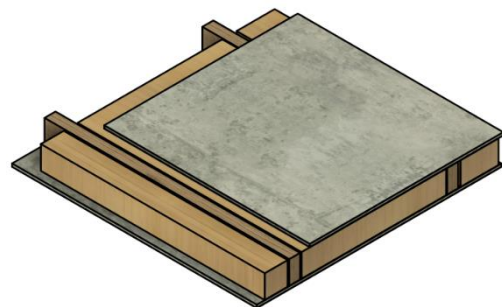


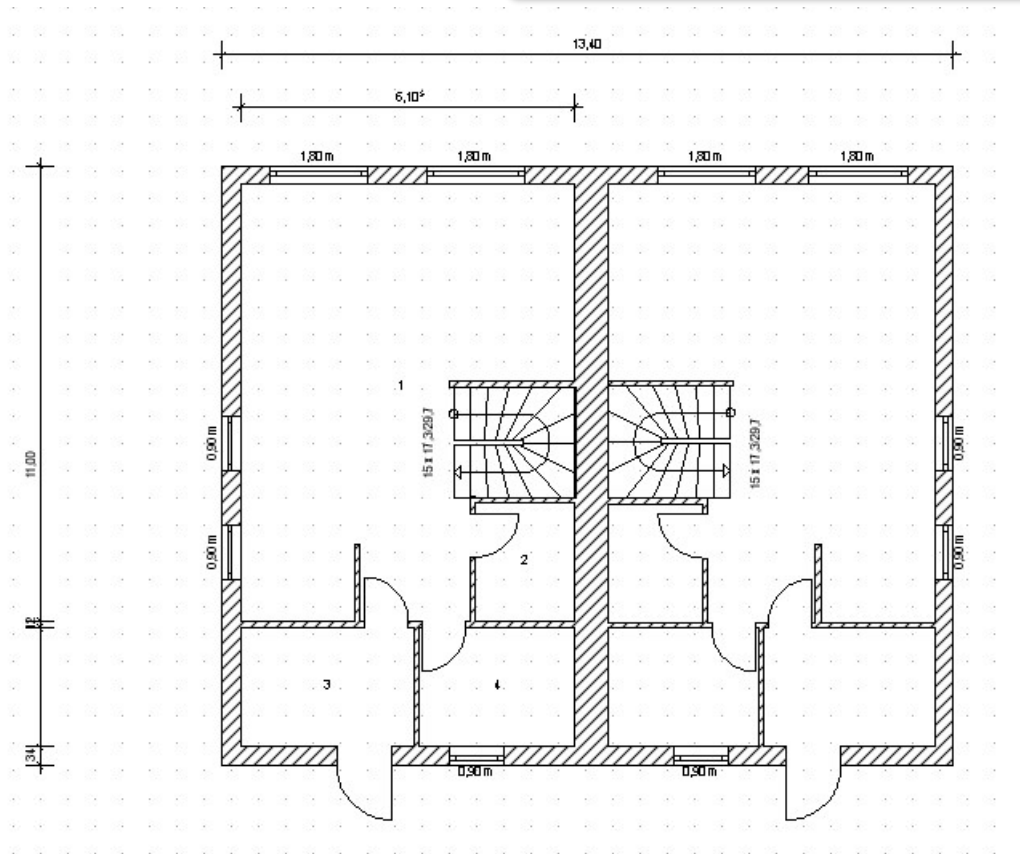
- **Trennwand :**

- Farmacel 1,25 cm
- Holzbalken c24 9,5x4,5 cm
- Holzwolle Steico Platte
- Farmacel 1,25 cm

- **Zwischenwand:**

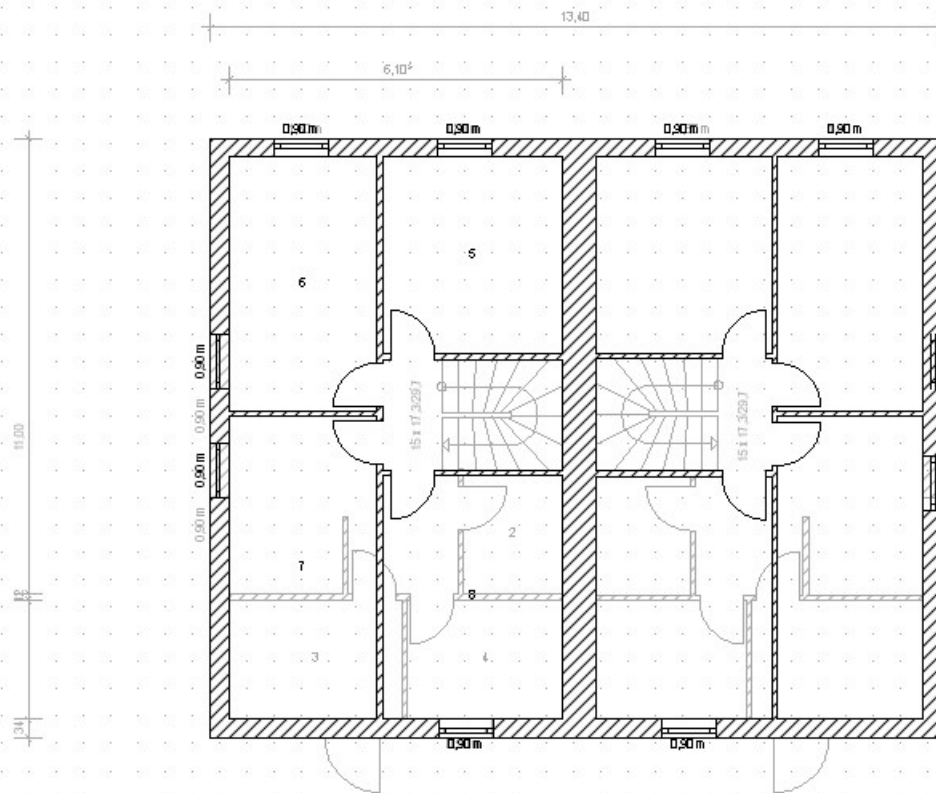
- Farmacel 12,5 cm
- Installationsfuge c24 45x45 cm
- Dampfsperre Stop Air
- Stahltragpfosten 14x5cm
- Holzbalken 19,5x4,5 c24
- Holzwolle Steico Zell 24cm
- Latten 4,5x4,5cm c24
- Membran





1. Wohnzimmer mit Küchenzeile
2. Badezimmer
3. Vorraum mit Platzierung der Wärmepumpe, Lüftungsanlage, Elektroverteilung
4. Zimmer

- Alle Trennwände sind keine tragenden Wände,
- Dachgeschosshöhe vom Obergeschossboden bis zum First 4,6m
- Innenhöhe der Kniestockwand 1,2m



5. Zimmer

7. Zimmer

6. Zimmer

8. Zimmer

Der Preis beinhaltet:

- Holzähnliche Bodenplatten mit Sockelleisten auf allen Etagen
- Einbau von Fensterbänken
- Alle Wände und Decken weiß gestrichen
- Installation von Steckdosen und Lichtschaltern
- Einbau von Innentüren aus MDF

Küche im Preis Inbegriffen

- Einbauküche (in einem Wert bis zu 5.000,00 €)
- nach Kundenwunsch zzgl. Haushaltsgeräten Geschirrspüler, Einbaukühlschrank mit Gefrierfach, Herd und Backofen (in einem Wert bis zu 3.000,00 €)

Toilette im Erdgeschoss

- Steinzeugfliesen 40x40 cm auf Boden und Wänden rundherum bis zur Decke
- Komplette Montage eines Waschbeckens mit Unterschrank, Unterputzeinbau mit Toilette
Duschkabine und Spiegel

Badezimmer 2.OG

- Steinzeugfliesen 40x40 cm auf Boden und Wänden rundherum bis zur Decke
- Kompletteinbau eines Waschbeckens mit Unterschrank, Unterputzeinbau mit Toilette, Badewanne und Spiegel

- Herstellung der Fundamentplatte

- Lieferung und Montage des Hauses

- Bau des Gebäudes gemäß der vorgestellten Charakteristik

- Verlegung der Wasser und Abwasseranschlüsse sowie des Stromkabels außerhalb des Umfangs der Fundamentplatte

Montage der Wärmepumpe, Lüftungsanlage

Organisation der Baustelle: Toiletten und Mietmüllcontainer